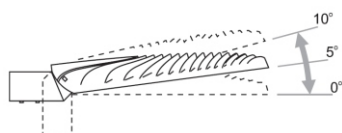
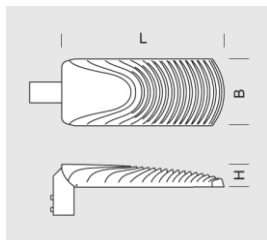
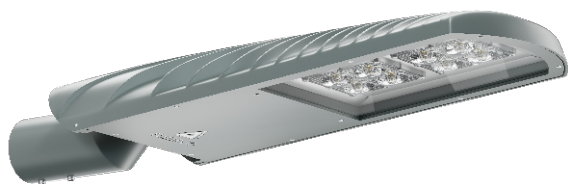




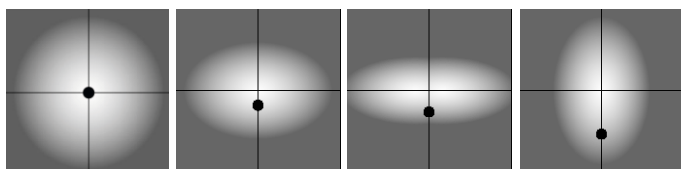
**ELMARCO**  
ŚWIATŁO W DOBREJ FORMIE

ELMARCO Technika Świetlna Sp. z o.o. Sp. K.  
Ul. Krzemowa 7, 81-577 Gdynia,  
tel. (58) 552 84 27

## Oprawa WEGA I 48 SMART



### OPTYKA



„S”

„AS”

„ASW”

„ASP”

### OPIS SZCZEGÓŁOWY

INDEX	NAZWA	WYMIARY [cm]	ŹRÓDŁO ŚWIATŁA			OPRAWA			WIATR	MASA
		L/B/H	W	lm	lm / W	W	lm	lm / W	m <sup>2</sup>	kg
195-1111-000108	WEGA I 48 SMART	54/22/7,5	48	7400	154	52	6650	127	0,05	7

Dane dla: Ra > 80, 4000K, 700mA. Źródło światła i osprzęt sterujący zintegrowany, wymiana tylko przez serwis producenta.



### OPIS PRODUKTU

Dwukomorowa oprawa LED przystosowana do montażu do wysięgnika lub bezpośrednio na słupie na wysokości 6–8 m. Możliwość ustawienia kąta świecenia (0, 5, 10 stopni od pionu i poziomu). Korpus z ciśnieniowego odlewu aluminiowego stanowi konwekcyjny radiator. Klosz z hartowanego szkła. Źródło światła: panel LED z systemem soczewek i odbłyśnika formującego wymaganą bryłę światła.

### DANE TECHNICZNE

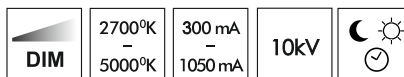
Napięcie	230 V
Moc źródła / oprawy	Zalecane: Zintegrowane 48 W/52 W
Żywotność	70.000 h LB 80/20
Optyka	<b>S</b> <b>AS</b> <b>ASP</b> <b>ASW</b>
Temp. otoczenia	-30 ÷ +45
Barwa	<b>4000</b> <b>3000</b> *
Stopień ochrony	<b>IP65</b>
Klasa ochronności	<b>I</b> <b>II</b> *
CE	Tak

\*wybór

### DANE MECHANICZNE

Fundament	-										
Materiał kolumny/korpus	Aluminium										
Klosz	-										
Kolor metalu	<table border="0"> <tr> <td></td> <td>Biały 9003</td> </tr> <tr> <td></td> <td>Szary 7043</td> </tr> <tr> <td></td> <td>Grafitowy 7016</td> </tr> <tr> <td></td> <td>Czarny 9005</td> </tr> <tr> <td colspan="2" style="text-align: center;"><b>RAL*</b></td> </tr> </table>		Biały 9003		Szary 7043		Grafitowy 7016		Czarny 9005	<b>RAL*</b>	
	Biały 9003										
	Szary 7043										
	Grafitowy 7016										
	Czarny 9005										
<b>RAL*</b>											

### NA ZAMÓWIENIE



\*\* na specjalne zamówienie