



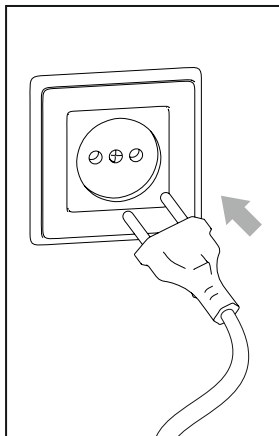
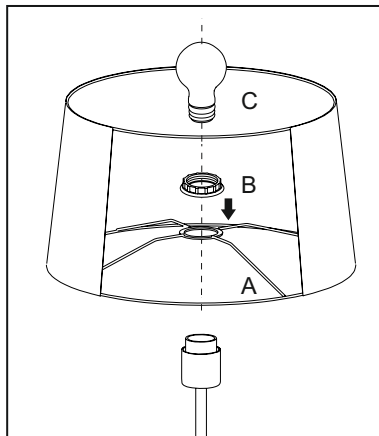
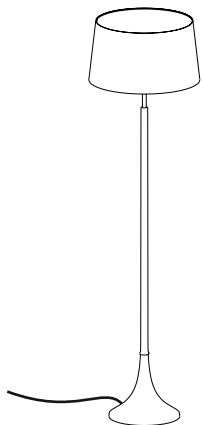
ELMARCO
ŚWIATŁO W DOBREJ FORMIE

Elmarco Technika Świetlna Sp. z o.o. Sp.K.
81-577 Gdynia, ul.Krzemowa 7

SAXO

INSTRUKCJA MONTAŻU LAMPY
LAMP ASSEMBLY INSTRUCTIONS

230V 50Hz IP20   



(PL)

- Należy pierścienia abażuru na oprawę (A), dokręcić nakrętką (B). Włożyć źródło światła do oprawki (C).
- Podłączyć wtyczkę do gniazda zasilania.

(UK)

- Fitt the lightshade ring to the binding (A), tighten with plastic nut (B). Place light source into binding (C).
- Insert power plug into the outlet.

UWAGA

- Przed zainstalowaniem oprawy należy wyłączyć zasilanie elektryczne.
- Montaż wykonywać zgodnie z zaleceniami producenta. W przypadku wątpliwości należy skonsultować się z uprawnionym elektrykiem.
- Przewody elektryczne:
żółtozielony - uziemienie, niebieski - neutralny, brązowy lub czarny - przewód napięciowy

INSTRUKCJA UŻYTKOWANIA WYROBU

- Wyrób należy stosować tylko zgodnie z przeznaczeniem.
- Montaż należy wykonać zgodnie z powyższą instrukcją.
- Producent nie ponosi odpowiedzialności za urazy oraz szkody wywołane nieprawidłowym montażem oraz użytkowaniem wyrobu.
- Nie stosować źródeł światła innych niż zalecane. Nie przekraczać podanej mocy.

WARUNKI GWARANCJI

- Na wykonane wyroby producent udziela 36-miesięcznej gwarancji od daty zakupu.
- Gwarancja nie obejmuje uszkodzeń mechanicznych. (w tym pęknięć, zarysowań, pocięć, itp.) oraz innych uszkodzeń wynikających z nieprawidłowego montażu lub użytkowania wyrobu.
- W przypadku ewentualnych reklamacji należy dostarczyć dowód zakupu.

IMPORTANT

- Switch off the electric energy before installing the fixture.
- Install according to the manufacturer's guidelines. If in doubt consult a qualified electrician.
- Electric wires:
yellow/green - earth, blue - lead (neutral), brown or black - live

INSTRUCTIONS FOR USE

- This fixture is to be used only according to its purpose.
- Follow the above instructions for the installation.
- The manufacturer will not accept liability for injury or any damage resulting from incorrect installation or use of this product.
- Do not use light sources other than indicated on the product. Do not exceed the maximum power indicated.

WARRANTY

- The manufacturer gives the 36 month warranty for this product, beginning from the date of purchase.
- The manufacturer does not include mechanical damages (incl. cracks, scratches, bends, etc.) as well as other damages resulting from incorrect installation or use of the product.
- In case of reclamation, please attach the bill of sale.



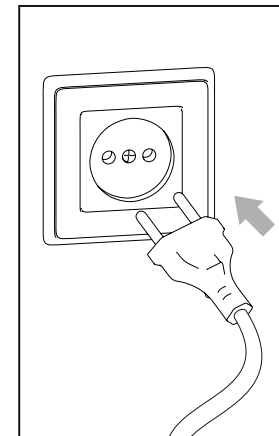
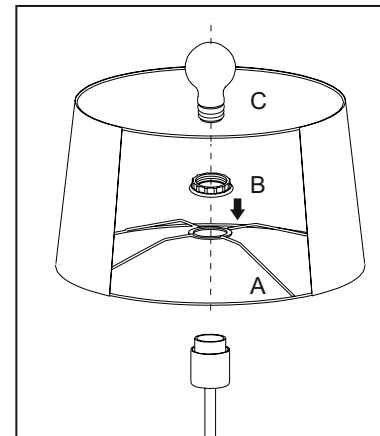
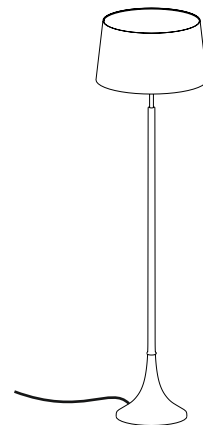
ELMARCO
ŚWIATŁO W DOBREJ FORMIE

Elmarco Technika Świetlna Sp. z o.o. Sp.K.
81-577 Gdynia, ul.Krzemowa 7

SAXO

INSTRUKCJA MONTAŻU LAMPY
LAMP ASSEMBLY INSTRUCTIONS

230V 50Hz IP20   



(PL)

- Należy pierścienia abażuru na oprawę (A), dokręcić nakrętką (B). Włożyć źródło światła do oprawki (C).
- Podłączyć wtyczkę do gniazda zasilania.

(UK)

- Fitt the lightshade ring to the binding (A), tighten with plastic nut (B). Place light source into binding (C).
- Insert power plug into the outlet.

UWAGA

- Przed zainstalowaniem oprawy należy wyłączyć zasilanie elektryczne.
- Montaż wykonywać zgodnie z zaleceniami producenta. W przypadku wątpliwości należy skonsultować się z uprawnionym elektrykiem.
- Przewody elektryczne:
żółtozielony - uziemienie, niebieski - neutralny, brązowy lub czarny - przewód napięciowy

INSTRUKCJA UŻYTKOWANIA WYROBU

- Wyrób należy stosować tylko zgodnie z przeznaczeniem.
- Montaż należy wykonać zgodnie z powyższą instrukcją.
- Producent nie ponosi odpowiedzialności za urazy oraz szkody wywołane nieprawidłowym montażem oraz użytkowaniem wyrobu.
- Nie stosować źródeł światła innych niż zalecane. Nie przekraczać podanej mocy.

WARUNKI GWARANCJI

- Na wykonane wyroby producent udziela 36-miesięcznej gwarancji od daty zakupu.
- Gwarancja nie obejmuje uszkodzeń mechanicznych. (w tym pęknięć, zarysowań, pocięć, itp.) oraz innych uszkodzeń wynikających z nieprawidłowego montażu lub użytkowania wyrobu.
- W przypadku ewentualnych reklamacji należy dostarczyć dowód zakupu.

IMPORTANT

- Switch off the electric energy before installing the fixture.
- Install according to the manufacturer's guidelines. If in doubt consult a qualified electrician.
- Electric wires:
yellow/green - earth, blue - lead (neutral), brown or black - live

INSTRUCTIONS FOR USE

- This fixture is to be used only according to its purpose.
- Follow the above instructions for the installation.
- The manufacturer will not accept liability for injury or any damage resulting from incorrect installation or use of this product.
- Do not use light sources other than indicated on the product. Do not exceed the maximum power indicated.

WARRANTY

- The manufacturer gives the 36 month warranty for this product, beginning from the date of purchase.
- The warranty does not include mechanical damages (incl. cracks, scratches, bends, etc.) as well as other damages resulting from incorrect installation or use of the product.
- In case of reclamation, please attach the bill of sale.