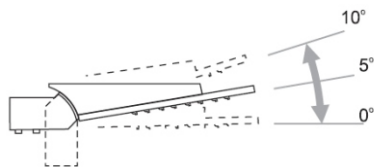
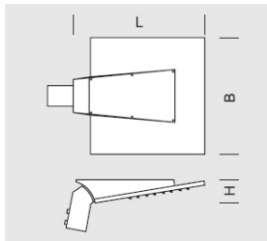
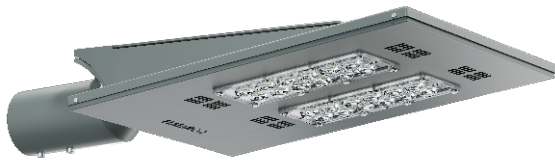
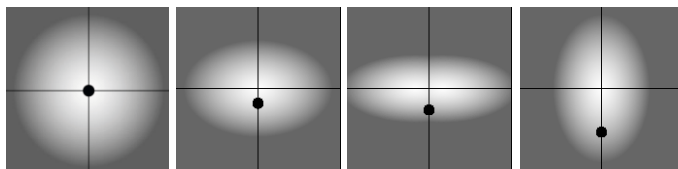




Binden ESTELA 72



OPTIK



„S”

„AS”

„ASW”

„ASP”

DETAILLIERTE BESCHREIBUNG

INDEX	NAME	ABMESSUNGEN [cm]	LICHTQUELLE			BINDEN			WIND	MASSE
		L/B/H	W	lm	lm / W	W	lm	lm / W	m ²	kg
195-1111-000032	ESTELA 72	40/40/9	72	11100	154	90	10500	117	0,06	6,5

Daten für: Ra > 80, 4000K, 700mA. Lichtquelle und Vorschaltgerät integriert, Austausch nur durch den Service des Herstellers.



BESCHREIBUNG DES PRODUKTS

Eine Familie moderner Leuchten, die für die Mast- oder Auslegermontage (um 60 mm) und Höhen von 6-8 m geeignet sind. Das Gehäuse aus Aluminiumdruckguss beherbergt die elektrische Ausrüstung und bietet die Basis für die Montage des verstellbaren Auslegers und der Montageplatte, energieeffiziente und versiegelte LED-Module. Die verschiedenen Lichtverteilungen und möglichen Konfigurationen ermöglichen es dem Designer, eine Variante auszuwählen, um spektakuläre Effekte zu erzielen, die den Erwartungen des Kunden entsprechen.

TECHNISCHE DATEN

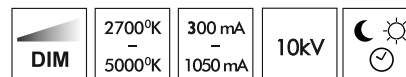
Spannung	230 V
Leistung der Quelle/Leuchte	Empfohlen: Integriert 72 W/90 W
Lebenserwartung	70.000 h LB 80/20
Optik	S AS ASP ASW
Temperatur der Umgebung	-30 ÷ +45
Farbe	4000 3000 *
Schutzgrad	IP65
Schutzklasse	I II *
CE	Ja

* Auswahl

MECHANISCHE DATEN

Stiftung	-										
Material der Säule/des Körpers	Aluminium										
Lampenschirm	-										
Farbe Metall	<table border="0"> <tr> <td></td> <td>Weiß 9003</td> </tr> <tr> <td></td> <td>Grau 7043</td> </tr> <tr> <td></td> <td>Graphit 7016</td> </tr> <tr> <td></td> <td>Schwarz 9005</td> </tr> <tr> <td colspan="2" style="text-align: center;">RAL*</td> </tr> </table>		Weiß 9003		Grau 7043		Graphit 7016		Schwarz 9005	RAL*	
	Weiß 9003										
	Grau 7043										
	Graphit 7016										
	Schwarz 9005										
RAL*											

AUF BESTELLUNG



** auf besondere Anfrage